

- 矢祭町では、ふくしま森林再生事業等の各種森林整備を進めている。
- 令和4年度においては、地域住民からの要望で、道路際の山林の影響で冬季に路面凍結の原因となる箇所において、伐採し路面凍結防止の対策を講じた。
- また、治山事業実施に伴う、町の境界確定のため測量を実施した。
- 令和5年度においては、引き続き日陰対策の要望箇所の実施と、GPS機器の導入及び治山事業実施に伴う、町の境界確定のための測量や林道の維持管理を実施予定としている。

事業内容

1 その他（森林整備）

- 日陰対策として、道路際の木を伐採。
 - 【事業費】 4,198千円（うち譲与税2,099千円）
 - 【実績】 道路際の日陰の原因となる木を伐採し、路面凍結の対策を講じた。

- 治山事業に伴う測量の実施。
 - 【事業費】 1,142千円（うち譲与税1,142千円）
 - 【実績】 治山事業実施に伴う、町の境界確定のため測量を実施。



（日陰対策）



（日陰対策）



（日陰対策）

◇ 基礎データ

①令和4年度譲与額：20,324千円	②私有林人工林面積（※1）：4,036ha	
③林野率（※1）：79.4%	④人口（※2）：5,392人	⑤林業就業者数（※2）：57人

※1：「2020農林業センサス」より、※2：「R2国勢調査」より

- 令和4年度には引き続き、森林GISの保守委託の実施と、入山困難な森林等の調査に利用するため、ドローンの購入を行った。
- 令和5年度においては、引き続き森林GISの保守を実施するとともに、現地確認GPSの導入を予定している。

事業内容

1 意向調査の準備作業

- 森林GISの保守委託。

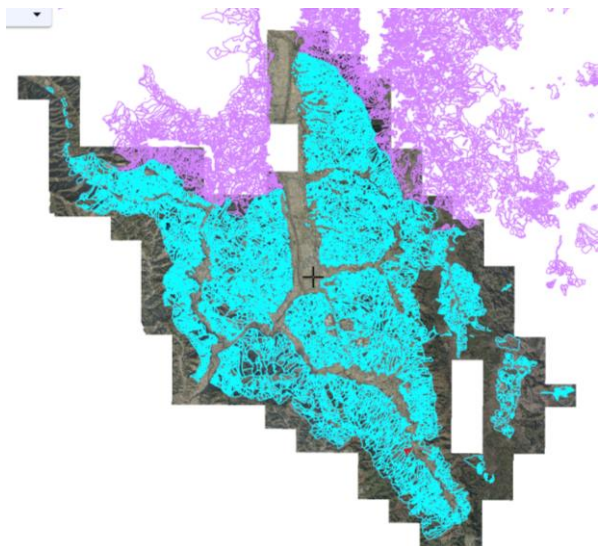
【事業費】 990千円（うち譲与税990千円）

【実績】 森林GISの保守委託を行った。

- ドローン購入事業。

【事業費】 785千円（うち譲与税785千円）

【実績】 入山困難な森林等の調査に利用するため、ドローンの購入を行った。



(森林GISの保守委託)



(ドローン購入事業)



(ドローン購入事業)

◇ 基礎データ

①令和4年度譲与額：20,324千円	②私有林人工林面積（※1）：4,036ha	
③林野率（※1）：79.4%	④人口（※2）：5,392人	⑤林業就業者数（※2）：57人

※1：「2020農林業センサス」より、※2：「R2国勢調査」より

- ▶ 令和4年度において、集中豪雨等による路面洗堀、路肩崩落等のあった林道の維持修繕を実施する事により、さらなる森林への意識を高め、森林整備の促進につなげた。
- ▶ また、中学校の改修工事に伴い、一部を木質化した。
- ▶ 令和5年度においては、引き続き林道の維持補修を予定している。

事業内容

1 林道・林専道の整備等

- 林道の整備。

【事業費】 4,294千円（うち譲与税3,126千円）

【実績】 路面洗堀や路肩崩落の修繕に伴い、林道の維持修繕を実施し、森林整備の促進を図った。

- 中学校の一部木質化。

【事業費】 37,840千円（うち譲与税12,182千円）

【実績】 中学校の改修工事に伴い、木材に係る部分について、譲与税を活用した。

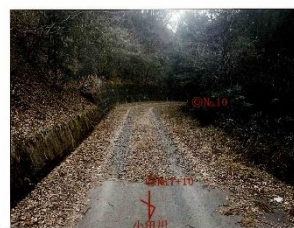


柔剣道場施工完了状況

(中学校の一部木質化)

04号様式のもの>>

工事施工前



令和 5 年 1 月 6 日	測点 Ks7+00~Ks10
工事概要 補装T.A=933.07㎡ 積土厚J.L=73.0m 側溝土砂除去V=0.1m³	

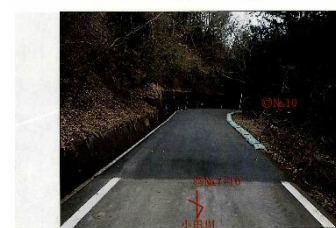


令和 5 年 1 月 6 日	測点 Ks10~Ks13
工事概要 補装T.A=933.07㎡ 積土厚J.L=73.0m 側溝土砂除去V=0.1m³	

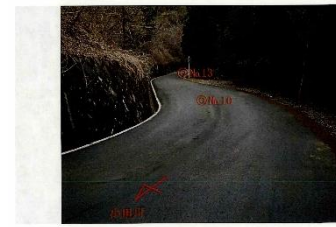
(林道の整備施工前)

04号様式のもの>>

竣工写真



令和 5 年 3 月 24 日	測点 Ks7-10~Ks10
工事概要 補装T.A=933.07㎡ 積土厚J.L=73.0m 側溝土砂除去V=0.1m³	



令和 5 年 3 月 24 日	測点 Ks10~Ks13
工事概要 補装T.A=933.07㎡ 積土厚J.L=73.0m 側溝土砂除去V=0.1m³	

(林道の整備施工後)

◆ 基礎データ

①令和4年度譲与額：20,324千円	②私有林人工林面積（※1）：4,036ha
③林野率（※1）：79.4%	④人口（※2）：5,392人
	⑤林業就業者数（※2）：57人

※1：「2020農林業センサス」より、※2：「R2国勢調査」より