

埴町の給与・定員管理等について

1 総括

(1) 人件費の状況（普通会計決算）

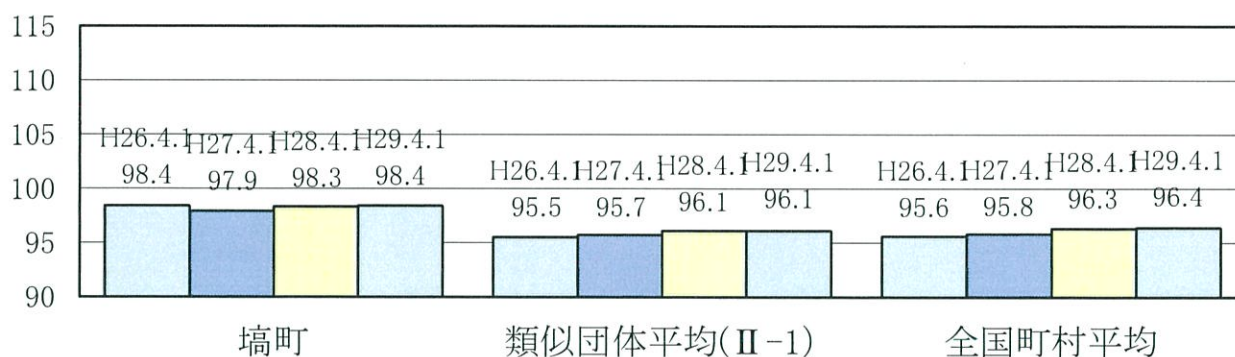
区分	住民基本台帳人口 (平成29年1月1日)	歳出額 A	実質収支	人件費 B	人件費率 B/A	(参考) 平成25年度の人件費率
	人	千円	千円	千円	%	%
28年度	9,210	6,370,573	147,047	890,649	14.0	13.0

(2) 職員給与費の状況（普通会計決算）

区分	職員数 A	給与費				(参考)一人当たり 給与費 B/A	(参考)市町村 平均一人当たり 給与費
		給料	職員手当	期末・勤勉手当	計 B		
	人	千円	千円	千円	千円	千円	千円
28年度	101	356,315	57,096	137,881	551,292	5,458	5,539

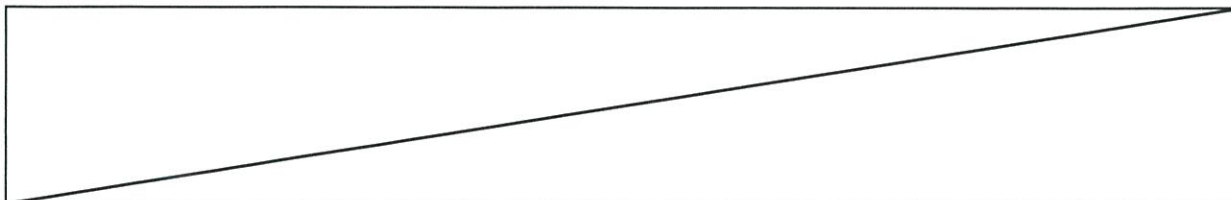
- (注) 1 職員手当には退職手当を含みません。
 2 職員数は、平成29年4月1日現在の人数です。
 3 給与費については、再任用職員(短時間勤務)の給与費が含まれており、職員数には当該職員を含みません。

(3) ラスパイレス指数の状況



- (注) 1 ラスパイレス指数とは、全地方公共団体の一般行政職の給料月額を同一の基準で比較するため、国の職員数(構成)を用いて、学歴や経験年数の差による影響を補正し、国の行政職俸給表(一)適用職員の俸給月額を100として計算した指数です。
 2 類似団体平均とは、人口規模、産業構造が類似している団体のラスパイレス指数を単純平均したものである。

※ 平成29年4月1日のラスパイレス指数が、①3年前に比べ1ポイント以上上昇している場合、②3年連続で上昇している場合、③100を超えている場合について、その理由及び改善の見込み



(4) 給与改定の状況 ※ 人事委員会を設置していないため記載なし

①月例給

区分	人事委員会の勧告				給与改定率	(参考) 国の改定率
	民間給与 A	公務員給与 B	較差 A-B	勧告 (改定率)		
年度	円	円	円	%	%	月

(注) 「民間給与」、「公務員給与」は、人事委員会勧告において公民の4月分の給与額をライパ
イレス比較した平均給与月額である。

①特別給(期末・勤勉手当)

区分	人事委員会の勧告				給与改定率	(参考) 国の年間支給月数
	民間の支給 割合 A	公務員の 支給月数 B	較差 A-B	勧告 (改定月数)		
年度	月	月	月	月	月	月

(注) 「民間の支給割合」は民間事業所で支払われた賞与等の特別給の年間支給割合、「公務員の
支給月数」は期末手当及び勤勉手当の年間支給月数である。

(5) 給与制度の総合的見直しの実施状況について

【概要】国の給与制度の総合的見直しにおいては、俸給表の水準の平均2%の引下げ及び地域手当の支給割合
の見直し等に取り組むとされています。

① 給料表の見直し

[実施 未実施]

(給料表の改定実施時期) 平成27年4月1日

(内容) 行政職給料表について、福島県人事委員会勧告を踏まえ、平均2.0%の引下げを実施しました。なお、激変
緩和措置として、平成27年4月1日から平成32年3月31日までの5年間にわたり経過措置(現給保障)を実施してい
ます。

② その他の見直し

単身赴任手当及び管理職員特別勤務手当について、福島県人事委員会勧告を踏まえ見直しを実施しました。
(平成27年4月1日)

2 職員の平均給与月額、初任給等の状況

(1) 職員の平均年齢、平均給料月額及び平均給与月額の状況(平成29年4月1日現在)

① 一般行政職

区分	平均年齢	平均給料月額	平均給与月額	平均給与月額 (国比較ベース)
塙町	43.6 歳	327,400 円	374,792 円	358,424 円
福島県	42.7 歳	330,000 円	412,596 円	360,947 円
国	43.6 歳	330,531 円	- 円	410,719 円
類似団体	41.5 歳	304,873 円	351,608 円	329,655 円

(2) 職員の初任給の状況(平成29年4月1日現在)

区分	塙町	福島県	国	
一般行政職	大学卒	182,400 円	189,100 円	178,200 円
	高校卒	149,400 円	153,900 円	146,100 円

(3) 職員の経験年数別・学歴別平均給料月額状況（平成29年4月1日現在）

区 分		経験年数10年	経験年数20年	経験年数25年	経験年数30年
一般行政職	大 学 卒	242,200 円	355,100 円	374,925 円	399,200 円
	高 校 卒	在職者無	315,500 円	348,200 円	387,350 円
	高 校 卒	-	-	-	-
	中 学 卒	-	-	-	-

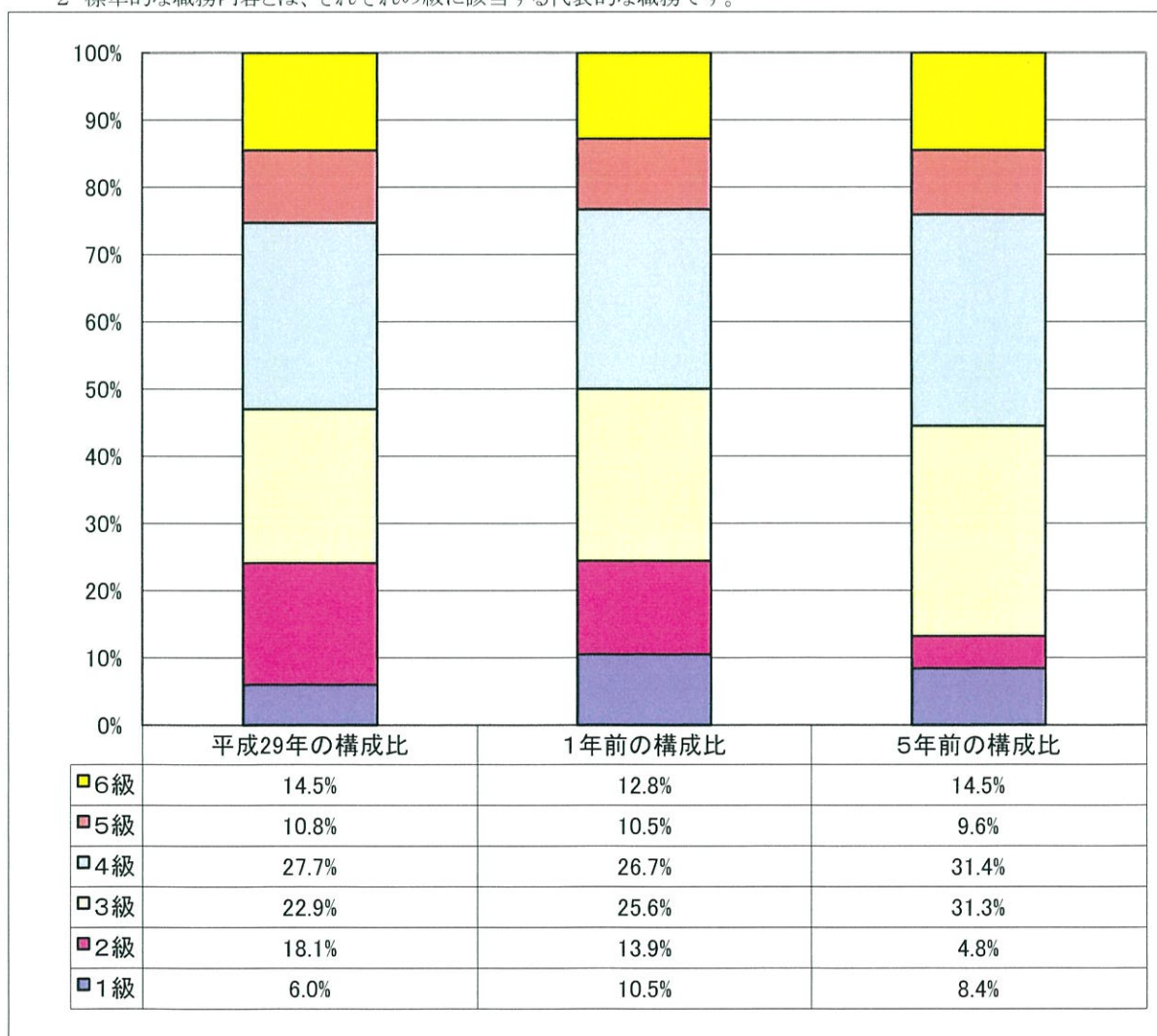
3 一般行政職の級別職員数等の状況

(1) 一般行政職の級別職員数及び給料表の状況（平成29年4月1日現在）

区 分	標準的な職務内容	職員数	構成比	1号給の給料月額	最高号給の給料月額
1級	主事・技師	5 人	6.0%	144,800 円	253,000 円
2級	主事・技師	15 人	18.1%	196,500 円	311,100 円
3級	主査・技査	19 人	22.9%	233,200 円	358,200 円
4級	係長	23 人	27.7%	267,000 円	393,300 円
5級	課長補佐	9 人	10.8%	294,200 円	404,900 円
6級	課長	12 人	14.5%	325,800 円	424,100 円

(注) 1 埴町の給与条例に基づく給料表の級区分による職員数です。

2 標準的な職務内容とは、それぞれの級に該当する代表的な職務です。



(2) 昇給への勤務成績の反映状況

平成29年4月2日から平成30年4月1日までの運用	埴町		国	
	管理職員	一般職員	特定管理職員	一般職員
イ人事評価を実施した	○	○	○	○
標準に加え、上位及び下位の区分も適用			○	○
標準に加え、上位の区分も適用				
標準に加え、下位の区分も適用				
標準の区分のみ適用	○	○		
ロ人事評価を実施していない				

4 職員の手当の状況

(1) 期末手当・勤勉手当

埴町		福島県		国	
一人当たり平均支給額(平成28年度) 1,467千円		一人当たり平均支給額(平成28年度) 1,734千円		-	
(平成28年度支給割合) 期末手当 2.55月分 勤勉手当 1.70月分 (1.40)月分 (0.80)月分		(平成28年度支給割合) 期末手当 2.55月分 勤勉手当 1.70月分 (1.40)月分 (0.80)月分		(平成28年度支給割合) 期末手当 2.60月分 勤勉手当 1.70月分 (1.45)月分 (0.80)月分	
(加算措置の状況) 職制上の段階、職務の級等による加算措置 ・役職加算 5~15%		(加算措置の状況) 職制上の段階、職務の級等による加算措置 ・役職加算 5~20% ・管理職加算 15~25%		(加算措置の状況) 職制上の段階、職務の級等による加算措置 ・役職加算 5~20% ・管理職加算 10~25%	

(注) ()内は、再任用職員に係る支給割合です。

○勤勉手当への勤務実績の反映状況(一般行政職)

平成28年度における運用	埴町		国	
	管理職員	一般職員	特定管理職員	一般職員
イ人事評価を実施した	○	○	○	○
標準に加え、上位及び下位の区分も適用			○	○
標準に加え、上位の区分も適用				
標準に加え、下位の区分も適用				
標準の区分のみ適用	○	○		
ロ人事評価を実施していない				

(2) 退職手当(平成29年4月1日現在)

埴町			国		
(支給率)	自己都合	勸奨・定年	(支給率)	自己都合	勸奨・定年
勤続20年	20.445 月分	25.55625 月分	勤続20年	20.445 月分	25.55625 月分
勤続25年	29.145 月分	34.5825 月分	勤続25年	29.145 月分	34.5825 月分
勤続35年	41.325 月分	49.59 月分	勤続35年	41.325 月分	49.59 月分
最高限度額	49.59 月分	49.59 月分	最高限度額	49.59 月分	49.59 月分
その他の加算措置			その他の加算措置		
定年前早期退職特例措置(2%~20%加算)			定年前早期退職特例措置(2%~45%加算)		
1人当たり平均支給額	436 千円	23,328 千円			

(注) 1 退職手当の1人当たり平均支給額は、平成28年度に退職した職員に支給された平均額です。

2 勸奨・定年のうち勸奨について、国では平成28年10月31日をもって従来の勸奨退職を廃止し、同年11月1日から応募認定退職を導入しています。

(3) 地域手当 (平成29年4月1日現在)

支給実績(平成28年度決算)		-		千円
支給職員1人当たり平均支給年額(平成28年度決算)		-		円
支給対象地域	支給率	支給対象職員数	国の制度(支給率)	
該当地域なし	%	人	%	
	%	人	%	
	%	人	%	
	%	人	%	

(注) 支給対象者はいません。

(4) 特殊勤務手当 (平成29年4月1日現在)

支給実績(平成28年度決算)			223 千円	
支給職員1人当たり平均支給年額(平成28年度決算)			22,300 円	
職員全体に占める手当支給職員の割合(平成28年度)			11.9 %	
手当の種類(手当数)			3 種類	
手当の名称	主な支給対象職員	主な支給対象業務	支給実績 (27年度決算)	左記職員に対する 支給単価
行旅死亡人等取扱いに従事した職員の特殊勤務手当	右記作業に従事した職員	行旅死亡人を処理したとき	0 千円	1回につき 5,000 円
防疫作業に従事した職員の特殊勤務手当	右記作業に従事した職員	感染症等防疫作業に従事した場合	0 千円	1日につき 500 円
除雪作業に従事する職員の特殊勤務手当	右記作業に従事した職員	除雪作業に従事した場合	223 千円	4時間未満 2,000 円
				4時間を 超え 8時間 未満 3,500 円
				8時間 超える 5,000 円

(5) 時間外勤務手当

支給実績(平成28年度決算)	18,945 千円
職員1人当たり平均支給年額(平成28年度決算)	311 千円
支給実績(平成27年度決算)	21,550 千円
職員1人当たり平均支給年額(平成27年度決算)	312 千円

(注) 1 時間外勤務手当には、休日勤務手当を含みます。

2 職員1人当たり平均支給額を算出する際の職員数は、「支給実績(28年度決算)」と同じ年度の4月1日現在の総職員数(管理職員、教育職員等、制度上時間外勤務手当の支給対象とはならない職員を除く。)であり、短時間勤務職員を含みます。

(6) その他の手当 (平成29年4月1日現在)

手当名	内容及び支給単価	国の制度との異同	国の制度と異なる内容	支給実績 (平成28年度決算)	支給職員一人 当たり平均支給 年額 (平成28年度決算)
扶養手当	<ul style="list-style-type: none"> ・配偶者 13,000円 ・配偶者以外の扶養親族 6,500円 ・配偶者のいない職員の扶養親族のうち1人 11,000円 ・満16歳の年度初めから満22歳の年度末までの子1人につき5,000円加算 	同じ	-	10,640 千円	197,037円
住居手当	1 職員の居住する借家・借間 (支給要件)自ら居住するための住宅を借受け月額9,500円を超える家賃を支払っている職員 (支給額) ・家賃20,500円以下 家賃額-9,500円 ・家賃20,500円を超え55,000円未満 (家賃-20,500円)×1/2+11,000円 上限 27,000円	異なる	(支給要件) 国は月額12,000円を超える家賃を支払っている職員 (支給額) ・家賃23,000円以下 家賃額-12,000円 ・家賃23,000円を超え55,000円未満 (家賃額-23,000円)×1/2+11,000円 ・家賃55,000円以上 27,000円	4,215 千円	281,000円
	2 配偶者等の居住する借家・借間 (支給要件1)単身赴任手当を支給される職員で、配偶者が居住するため住宅借受け、月額9,500円を超える家賃を支払っている者 (支給要件2)単身赴任手当を支給される配偶者のない職員で、単身赴任手当の支給要件に係る子が現に居住している住宅を借受け、月額9,500円を超える家賃を支払っている者 (支給額) 1により算出される額の1/2の額		(支給要件) 国は月額12,000円を超える家賃を支払っている職員 (支給額) 1により算出される額の1/2の額		
通勤手当	(支給要件) 通勤のために交通機関等の利用を常例とすること、運賃等の負担を常例とすること、徒歩により通勤するものとした場合の通勤距離が片道2km以上であること (支給額) ・交通機関等利用者 運賃相当額(ただし55,000円を超える場合、超える額の1/2を加算) ・自動車利用者 2,000円~50,400円	異なる	(支給額) ・国は55,000円以下については運賃等相当額 ・交通用具利用者 2,000円~31,600円	4,417 千円	65,925円
管理職手当(給料の特別調整額)	(支給要件) 管理又は監督の地位にある職員のその特殊性に基づき、規則で指定する職員 (支給額) 職務の級及び職の区分に応じた額 (定額)20,000円~52,000円	異なる	(支給額) 一般行政職の場合 4級5種46,300円~ 10級1種139,300円	16,661 千円	378,659円
宿日直手当	(支給要件) 宿直又は日直勤務に従事した場合に支給 (支給額) 勤務1回につき5,000円	異なる	一般の宿日直の場合、4,200円	1,290 千円	15,357円

5 特別職の報酬等の状況（平成29年4月1日現在）

区 分		給料月額等	(参考)類似団体における最高/最低額	
給料	町 長	780,000 円	870,000円/345,000円	
	副 町 長	624,000 円	653,000円/360,000円	
報酬	議 長	272,000 円	365,000円/200,000円	
	副 議 長	206,000 円	316,000円/168,000円	
	議 員	188,000 円	301,000円/143,000円	
期末手当	町 長	(平成28年度支給割合)	6月期	1.50月
			12月期	1.70月
			計	3.2月
	副 町 長	(平成28年度支給割合)	6月期	1.50月
			12月期	1.60月
			計	3.1月
退職手当	町 長	(算定方式) 給料月額×在職月数×48/100	(1期の手当額)	(支給時期)
			17,971,200円	任期毎
			8,686,080円	任期毎
	副 町 長	(算定方式) 給料月額×在職月数×29/100	(1期の手当額)	(支給時期)
			17,971,200円	任期毎
			8,686,080円	任期毎

(注) 退職手当の「1期の手当額」は、4月1日現在の給料月額及び支給率に基づき、1期(4年=48月)勤めた場合における退職手当の見込額です。

6 職員数の状況

(1) 部門別職員数の状況と主な増減理由

(各年4月1日現在)

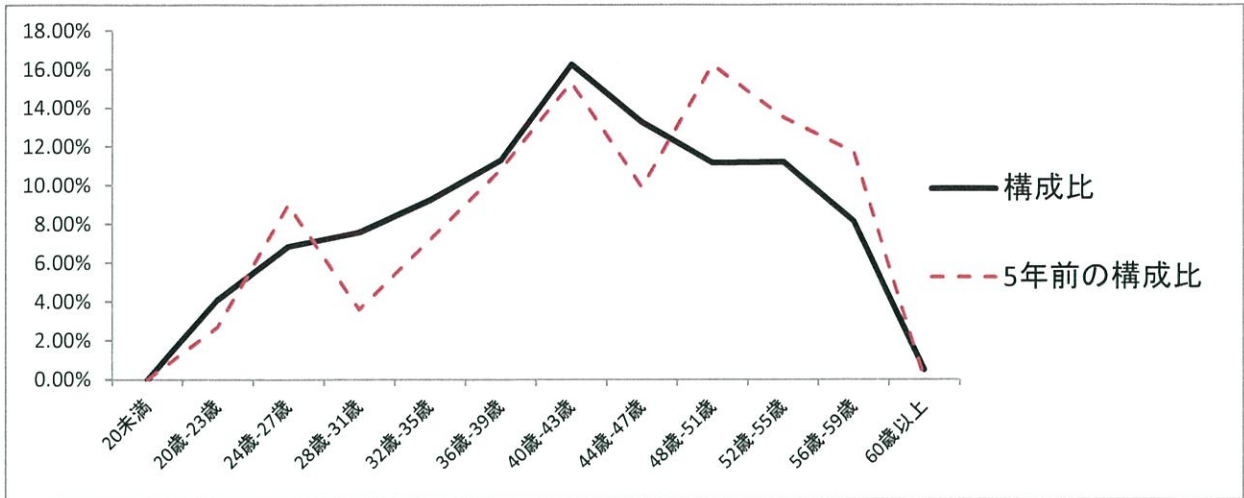
部 門		区 分	職 員 数		対前年 増減数	主な増減理由
			平成28年	平成29年		
普通会計部門	一般行政部門	議会	1	1	0	
		総務	30	30	0	
		税務	6	6	0	
		民生	12	13	1	保育士新規採用
		衛生	6	6	0	
		農林水産	6	6	0	
		商工	3	3	0	
		土木	9	9	0	
	計	73	74	1		
		教育部門	29	27	△ 2	業務執行体制見直し等
	小 計	102	101	△ 1		
会計部門 公営企業等	水道	5	5	0		
	下水道	2	2	0		
	その他	8	8	0		
	小 計	15	16	1	後期高齢者医療広域連合派遣	
合 計			117 [133]	117 [133]	0	

(注) 1 職員数は、一般職(嘱託職員及び臨時職員を除く。)に属する定員管理上の職員数です。

2 []内は、条例定数の合計です。

3 定員管理上、下水道及びその他(国保、介護等)は、公営企業等会計部門に含まれます。

(2) 年齢別職員構成の状況 (平成29年4月1日現在)



区分	20歳未満	20歳~23歳	24歳~27歳	28歳~31歳	32歳~35歳	36歳~39歳	40歳~43歳	44歳~47歳	48歳~51歳	52歳~55歳	56歳~59歳	60歳以上	計
職員数	人 0	人 0	人 9	人 8	人 6	人 6	人 11	人 13	人 8	人 13	人 10	人 0	人 84

(3) 職員数の推移

部門別	年度	平成24年度	平成25年度	平成26年度	平成27年度	平成28年度	平成29年度	過去5年間の増減数(率)
一般行政		66	68	68	73	73	74	8 (12.1 %)
教育		28	28	28	29	29	27	△1 (△3.6 %)
警察		0	0	0	0	0	0	0 (0.0 %)
消防		0	0	0	0	0	0	0 (0.0 %)
普通会計計		94	96	96	102	102	101	7 (7.4 %)
公営企業等会計計		17	17	17	15	15	16	△1 (△5.9 %)
総合計		111	113	113	117	117	117	6 (5.4 %)

7 公営企業職員の状況

・水道事業（工業用水道事業を含む）

① 職員給与費の状況

ア 決算

区分	総費用 A	純損益又は実質収支	職員給与費 B	総費用に占める 職員給与費比率 B/A	(参考) 平成27年度の総費用に 占める職員給与費比率
	千円	千円	千円	%	%
28年度	253,629	9,829	23,593	9.3	7.2

(注) 資本勘定支弁職員に係る職員給与費6,973千円を含んでいません。

区分	職員数 A	給与費				一人当たり給与費 B/A	(参考)市町村平均 一人当たり給与費 千円
		給料 千円	職員手当 千円	期末・勤勉手当 千円	計 B 千円		
28年度	5人	21,357	2,167	8,401	31,925	6,385	6,166

(注) 1 職員手当には退職給付費を含んでいません。

2 職員数は、平成27年3月31日現在の人数です。

イ 特記事項

なし

② 職員の平均年齢、基本給及び平均月収額の状況（平成29年4月1日現在）

区分	平均年齢	基本給	平均月収額
埴町	48.4 歳	359,096 円	529,837 円
福島県	46.4 歳	358,803 円	532,664 円

(注) 平均月収額には、期末・勤勉手当等を含んでいます。

③ 職員の手当の状況

ア 期末手当・勤勉手当

埴町				福島県			
1人当たり平均支給額(平成28年度) 1,680 千円				1人当たり平均支給額(平成28年度) 1,434 千円			
(平成28年度支給割合)				(平成27年度支給割合)			
期末手当		勤勉手当		期末手当		勤勉手当	
2.55 月分	1.70 月分			2.55 月分	1.70 月分		
(1.40) 月分	(0.80) 月分			(1.40) 月分	(0.80) 月分		
(加算措置の状況)				(加算措置の状況)			
職制上の段階、職務の級等による加算措置 ・役職加算 5～20%				職制上の段階、職務の級等による加算措置 ・役職加算 5～20% ・管理職加算 15～25%			

(注) ()内は、再任用職員に係る支給割合です。

イ 退職手当(平成29年4月1日現在)

埴町			福島県		
(支給率)	自己都合	勸奨・定年	(支給率)	自己都合	勸奨・定年
勤続20年	20.445 月分	25.55625 月分	勤続20年	20.445 月分	25.55625 月分
勤続25年	29.145 月分	34.5825 月分	勤続25年	29.145 月分	34.5825 月分
勤続35年	41.325 月分	49.59 月分	勤続35年	41.325 月分	49.59 月分
最高限度額	49.59 月分	49.59 月分	最高限度額	49.59 月分	49.59 月分
その他の加算措置			その他の加算措置		
定年前早期退職特例措置(2%～20%加算)			定年前早期退職特例措置(2%～20%加算)		
1人当たり平均支給額	- 千円	- 千円	1人当たり平均支給額	- 千円	21,930 千円

(注) 退職手当の1人当たり平均支給額は、平成28年度に退職した職員に支給された平均額です。

ウ 地域手当（平成29年4月1日現在）

支給実績(平成28年度決算)		-		千円
支給職員1人当たり平均支給年額(平成27年度決算)		-		千円
支給対象地域	支給率	支給対象職員数	国の制度(支給率)	
該当地域なし	%	人	%	
	%	人	%	

(注)支給対象者はいません。

エ 特殊勤務手当（平成29年4月1日現在）

支給実績(平成28年度決算)		0 千円		
支給職員1人当たり平均支給年額(平成28年度決算)		0 円		
職員全体に占める手当支給職員の割合(平成28年度)		0.0 %		
手当の種類(手当数)		0 種類		
手当の名称	主な支給対象職員	主な支給対象業務	支給実績 (28年度決算)	左記職員に対する 支給単価

オ 時間外勤務手当

支給実績(平成28年度決算)	670 千円
職員1人当たり平均支給年額(平成28年度決算)	223 千円
支給実績(平成27年度決算)	532 千円
職員1人当たり平均支給年額(平成27年度決算)	133 千円

(注)1 時間外勤務手当には、休日勤務手当を含みます。

2 職員1人当たり平均支給額を算出する際の職員数は、「支給実績(28年度決算)」と同じ年度の4月1日現在の総職員数(管理職員、教育職員等、制度上時間外勤務手当の支給対象とはならない職員を除く。)であり、短時間勤務職員を含みます。

カ その他の手当(平成29年4月1日現在)

手 当 名	内容及び支給単価	一般行政職の制度との異同	一般行政職の制度と異なる内容	支給実績 (平成28年度決算)	支給職員一人当たり平均支給年額 (平成28年度決算)
扶養手当	一般行政職制度に同じ	同じ	-	468千円	117,000円
住居手当	一般行政職制度に同じ	同じ	-	0千円	0円
通勤手当	一般行政職制度に同じ	同じ	-	94千円	47,250円
管理職手当	一般行政職制度に同じ	同じ	-	936千円	468,000円
夜間勤務手当	一般行政職制度に同じ	同じ	-	- 千円	- 円
寒冷地手当	一般行政職制度に同じ	同じ	-	- 千円	- 円